
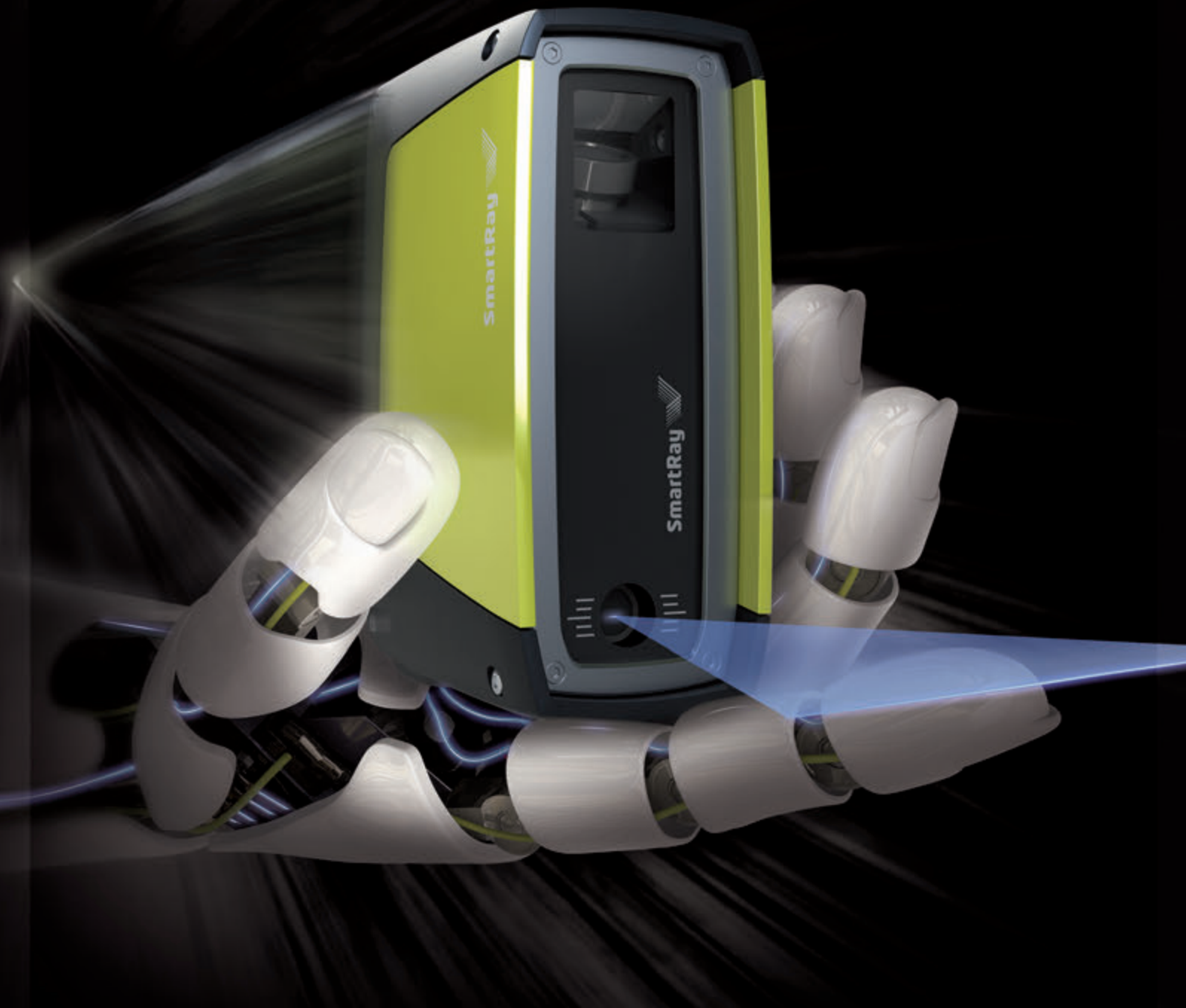


SmartRay  世界一流的3D视觉传感器，为“质量检验、尺寸测量、机器人引导”而生！



ECCO 95



ECONOMIC & COMPACT 高速、高分辨率3D系列

高速 3D 扫描
适用于高速生产线
超高的分辨率
可识别极其细微特征
极高的 3D 图像质量
提供极佳的重复精度

型号

ECCO 95.010

ECCO 95.100

视野范围 ¹	近 中 远	10.5 11 11.5 毫米	72 98 124 毫米
测量范围 ¹		4 毫米	100 毫米
最佳工作距离		23.5 毫米	150 毫米
垂直分辨率(Z) ¹		0.37 - 0.45 微米	5 - 12 微米
水平分辨率(Y) ¹		5.8 - 6.8 微米	42 - 70 微米
重量		约 650 克	约 490 克
部件编号		3.002.152 (激光级别 2M) 3.003.152 (激光级别 3B)	3.002.150 (激光级别 2M) 3.003.150 (激光级别 3B)

最大点数/3D轮廓		1920 点
扫描速率 ²		约 400 赫兹 ~ 8000 赫兹
3D点速率 ²		约 70 ~ 1500 万点/秒
接口		千兆位以太网(1 千兆位/秒)
输入		2 个输入端口, 5 - 24 伏直流输入 正交编码输入端口 (AB 通道, RS-422 标准)
输出		2 个输出端口, 24 伏直流输出 (最大 20 毫安)
触发		输入口 1-2 支持启动触发 正交编码输入口支持数据触发 (最大数据触发率: 1 兆赫) 输入口 2 支持数据触发 (最大数据触发率: 10 千赫)
输入电压 电源		24 伏直流输入, 纹波小于 15% 8.5 瓦
激光波长		450 纳米
激光级别	标准 可选	2M 3B
最大环境背景光		10,000 勒克斯光照强度
电磁兼容测试		依据欧标 61 000-6-2, 欧标 61 000-6-4
振动/冲击测试		依据欧标 60 068-2-6, -27, -29, -64
电气安全		依据欧标 61 010-1-3
保护等级		依据欧标 61 040-3 III
防护等级		电气设备外壳防护等级 65
空气湿度		低于 90%, 无凝结
工作温度 存储温度		0 - 40 摄氏度 -20 - 70 摄氏度
通用配件		电源输入/输出双绞屏蔽电缆: 6.320.0XX 以太网电缆: 6.303.0XX

1 基本数值可能因光学公差发生变化, 变化范围小于 5%。

2 扫描速率和点速率取决于视野范围、测量范围和曝光时间的配置。每一次“扫描”都以 3D 轮廓 (即全视野范围) 最大点数来扫描。扫描速率/点速率按照 1 微秒曝光时间设定, 以最大测量范围、最小测量范围和全视野范围的扫描结果估算。通常, 通过对视野范围内 (FOV), 选取感兴趣的区域, 即可进一步提高扫描速率。

ECCO 95.010

ECCO 95.100

